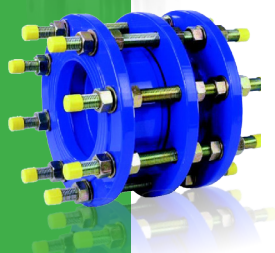
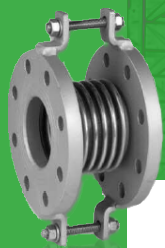


TREVITEC

GIUNTI DI SMONTAGGIO E COLLEGAMENTO

dismantling joint - connection joint



GIUNTI DI SMONTAGGIO

- a soffiello multiparete
- a tre flange
- a corsa lunga

GIUNTI DI COLLEGAMENTO

- multidiametro
- flessibili e antisfilamento
- giunti e tubi in silicone per la nautica

DISMANTLING JOINT

- *bellows typ*
- *three flanges type*
- *spigot joint for long run*

CONNECTION JOINTS MULTIDIAMETER

- *flexible couplings for connection and anti-slip*
- *joints and silicone tubes for boating*

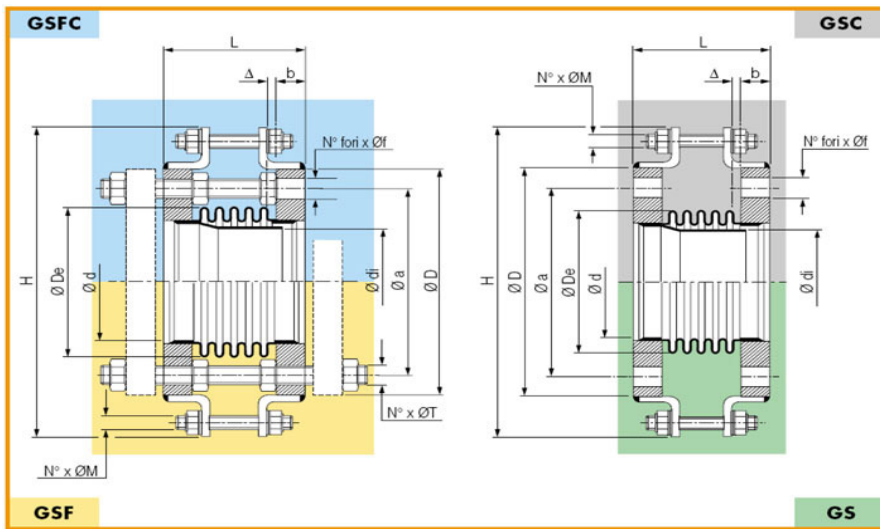
	Tiranti per lo smontaggio Dismantling tie-rods	Convogliatore internal sleeve	Tiranti di forza Pressure thrust tie-rods
GS	Si/Yes		
GSC	Si/Yes	Si/Yes	
GSF	Si/Yes		Si/Yes
GSFC	Si/Yes	Si/Yes	Si/Yes

Pressione nominale :
Pressure rating :

PN 10

Materiali Standard	
Soffietto :	ASTM A 240 TP 321
Convogliatore :	ASTM A 240 TP 304
Flange :	Acciaio al Carbonio
Tiranti di smontaggio :	AISI 304
Tiranti di forza :	Acciaio al carbonio

Standard materials	
Bellows :	ASTM A 240 TP 321
Internal sleeve :	ASTM A 240 TP 304
Flanges:	Carbon Steel
Dismantling tie-rods:	AISI 304
Pressure thrust tie-rods:	Carbon Steel



Corsa assiale per le operazioni di smontaggio : -30 mm
Axial stroke for dismantling : -30 mm

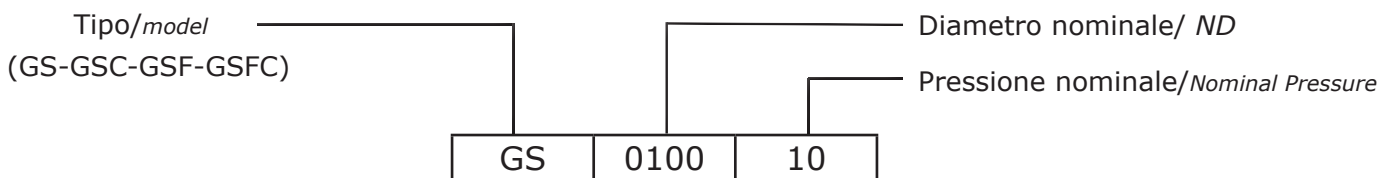
DIMENSIONI / dimensions (mm)

Tutti i dati del catalogo possono essere modificati senza preavviso / All data can be changed without notice

DN	L	H	Ø d	Ø D	N° x ØM	N° x ØT	Foratura flange Flange drillings	Am (cm ²)
100	120	310	109	220	3x12	4x16	Foratura flange UNI EN 1092-1 PN 10 (ex UNI 2277-67)	129
125	118	370	134	250	3x12	4x16		189
150	186	405	162	285	3x12	4x20		267
200	184	460	213	340	3x12	4x20		445
250	227	515	267	395	3x12	6x20		677
300	194	565	317	445	3x12	6x20		937
350	192	631	341	505	3x12	8x20		1121
400	192	691	391	565	3x12	8x22		1437
450	192	741	441	615	3x12	10x22		1793
500	192	796	492	670	3x16	10x22		2196
600	192	906	592	780	3x16	10x27		3105
700	192	1021	696	895	3x16	12x27		4218
800	196	1141	799	1015	3x16	12x30		5621
900	200	1240	900	1115	3x16	14x30		7058
1000	204	1356	1002	1230	4x18	14x33		8659
1100	208	1466	1106	1340	4x18	18x33		10459
1200	192	1581	1206	1455	4x18	16x36	12351	

Per i diametri superiori al 1200 le dimensioni vengono fornite su richiesta.
For size diameter over ND 1200, all dimensions are given on request

Esempio di designazione per la richiesta o acquisto :
Example code for inquiry or purchase



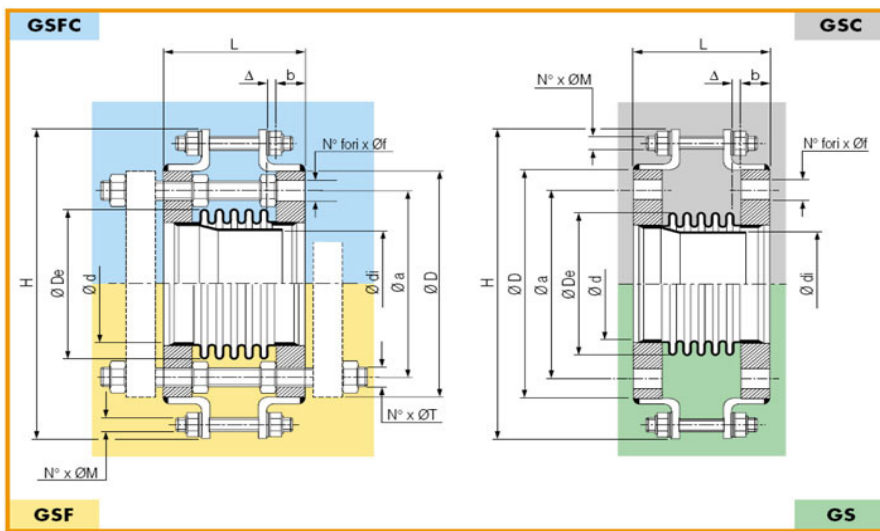
	Tiranti per lo smontaggio Dismantling tie-rods	Convogliatore internal sleeve	Tiranti di forza Pressure thrust tie-rods
GS	Si/Yes		
GSC	Si/Yes	Si/Yes	
GSF	Si/Yes		Si/Yes
GSFC	Si/Yes	Si/Yes	Si/Yes

Pressione nominale :
Pressure rating :

PN 16

Materiali Standard	
Soffietto :	ASTM A 240 TP 321
Convogliatore :	ASTM A 240 TP 304
Flange :	Acciaio al Carbonio
Tiranti di smontaggio :	AISI 304
Tiranti di forza :	Acciaio al carbonio

Standard materials	
Bellows :	ASTM A 240 TP 321
Internal sleeve :	ASTM A 240 TP 304
Flanges:	Carbon Steel
Dismantling tie-rods:	AISI 304
Pressure thrust tie-rods:	Carbon Steel



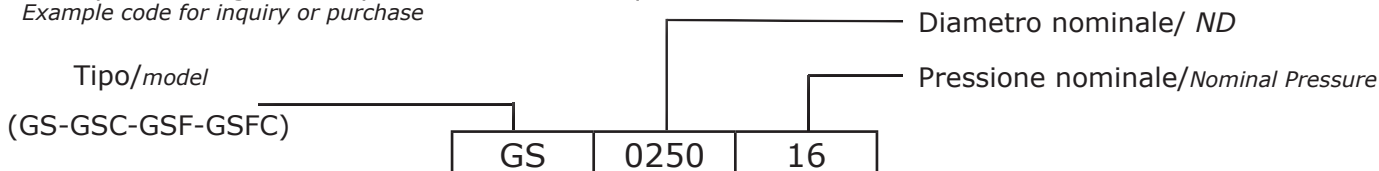
Corsa assiale per le operazioni di smontaggio : -30 mm
Axial stroke for dismantling : -30 mm

DIMENSIONI / dimensions (mm)

Tutti i dati del catalogo possono essere modificati senza preavviso / All data can be changed without notice

DN	L	H	Ø d	Ø D	N° x ØM	N° x ØT	Foratura flange Flange drillings	Am (cm ²)
100	150	340	109	220	3x12	4x16	Foratura flange UNI EN 1092-1 PN 16 (ex UNI 2278-67)	131
125	141	370	134	250	3x12	4x16		190
150	186	405	162	285	3x12	4x20		270
200	188	466	213	340	3x12	6x20		447
250	221	531	267	405	3x12	6x22		681
300	215	586	317	460	3x16	6x22		940
350	198	646	341	520	3x16	8x22		1129
400	190	706	391	580	3x16	8x27		1447
450	194	766	441	640	3x16	10x27		1804
500	198	841	492	715	3x16	10x30		2208
600	234	976	592	840	4x16	10x33		3119
700	218	1046	696	910	4x18	12x33		4234
800	232	1161	799	1025	4x18	12x36		5648
900	236	1261	900	1125	4x18	14x36		7073
1000	236	1391	1002	1255	4x20	14x39		8692
1200	262	1621	1206	1485	4x20	16x45		12331
1400	272	1821	1406	1685	4x20	16x45		16604
1600	296	2070	1582	1930	6x20	20x52		21486
1800	266	2270	1787	2130	8x20	22x52		27026
2000	312	2485	1987	2345	8x22	24x56		33168

Esempio di designazione per la richiesta o acquisto :
Example code for inquiry or purchase



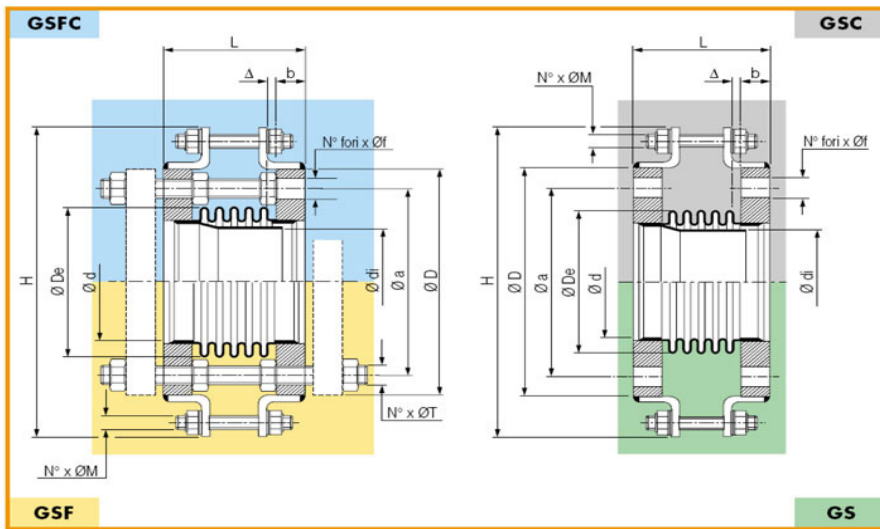
	Tiranti per lo smontaggio Dismantling tie-rods	Convogliatore internal sleeve	Tiranti di forza Pressure thrust tie-rods
GS	Si/Yes		
GSC	Si/Yes	Si/Yes	
GSF	Si/Yes		Si/Yes
GSFC	Si/Yes	Si/Yes	Si/Yes

Pressione nominale :
Pressure rating :

PN 25

Materiali Standard	
Soffietto :	ASTM A 240 TP 321
Convogliatore :	ASTM A 240 TP 304
Flange :	Acciaio al Carbonio
Tiranti di smontaggio :	AISI 304
Tiranti di forza :	Acciaio al carbonio

Standard materials	
Bellows :	ASTM A 240 TP 321
Internal sleeve :	ASTM A 240 TP 304
Flanges:	Carbon Steel
Dismantling tie-rods:	AISI 304
Pressure thrust tie-rods:	Carbon Steel



Corsa assiale per le operazioni di smontaggio : -30 mm
Axial stroke for dismantling : -30 mm

DIMENSIONI / dimensions (mm)

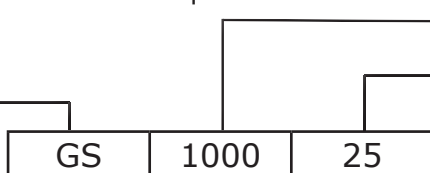
Tutti i dati del catalogo possono essere modificati senza preavviso / All data can be changed without notice

DN	L	H	Ø d	Ø D	N° x ØM	N° x ØT	Foratura flange Flange drillings	Am (cm ²)
100	158	355	109	235	3x12	4x20	Foratura flange UNI EN 1092-1 PN 25 (ex UNI 6083-67)	131
125	226	396	134	270	3x12	4x22		191
150	202	426	162	300	3x12	4x22		272
200	223	486	213	360	3x12	6x22		451
250	203	551	267	425	3x16	6x27		683
300	193	611	317	485	3x16	8x27		943
350	200	681	341	555	3x16	8x30		1134
400	220	746	391	620	4x16	8x33		1452
450	228	796	441	670	4x16	10x33		1810
500	240	856	492	730	4x18	10x33		2215
600	264	981	592	845	4x18	10x36		3127
700	240	1096	696	960	4x20	12x39		4254
800	276	1221	799	1085	6x20	12x45		5688
900	264	1321	900	1185	6x20	14x45		7118
1000	304	1456	1002	1320	6x20	14x52		8742
1200	316	1666	1206	1530	6x20	16x52		12449
1400	328	1895	1428	1755	6x22	18x56	16650	
1600	512	2150	1632	1975	8x22	20x56	21760	

Esempio di designazione per la richiesta o acquisto :

Example code for inquiry or purchase

Tipo/model
(GS-GSC-GSF-GSFC)



Diametro nominale/ ND

Pressione nominale/Nominal Pressure

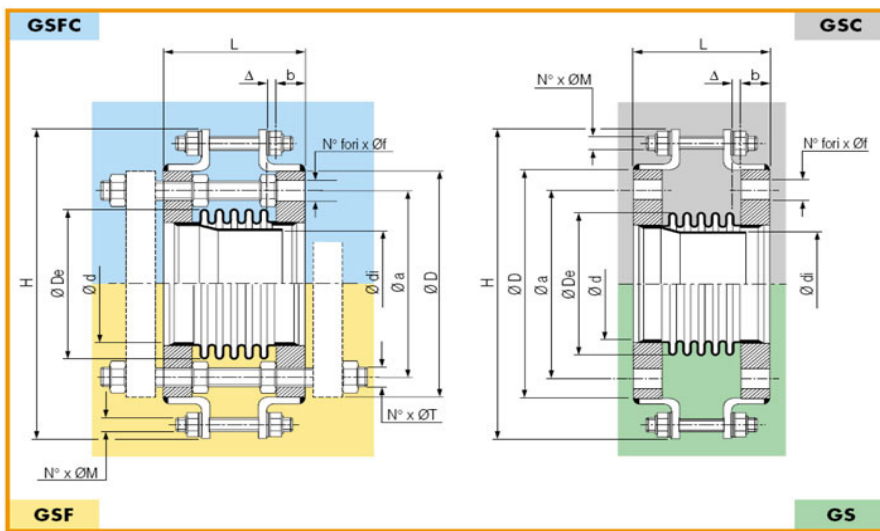
	Tiranti per lo smontaggio Dismantling tie-rods	Convogliatore internal sleeve	Tiranti di forza Pressure thrust tie-rods
GS	Si/Yes		
GSC	Si/Yes	Si/Yes	
GSF	Si/Yes		Si/Yes
GSFC	Si/Yes	Si/Yes	Si/Yes

Pressione nominale :
Pressure rating :

PN 40

Materiali Standard	
Soffietto :	ASTM A 240 TP 321
Convogliatore :	ASTM A 240 TP 304
Flange :	Acciaio al Carbonio
Tiranti di smontaggio :	AISI 304
Tiranti di forza :	Acciaio al carbonio

Standard materials	
Bellows :	ASTM A 240 TP 321
Internal sleeve :	ASTM A 240 TP 304
Flanges:	Carbon Steel
Dismantling tie-rods:	AISI 304
Pressure thrust tie-rods:	Carbon Steel



Corsa assiale per le operazioni di smontaggio : -30 mm
Axial stroke for dismantling : -30 mm

DIMENSIONI / dimensions (mm)

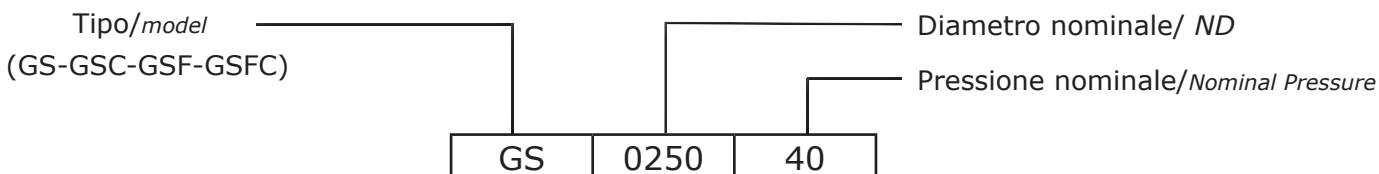
Tutti i dati del catalogo possono essere modificati senza preavviso / All data can be changed without notice

DN	L	H	Ø d	Ø D	N° x ØM	N° x ØT	Foratura flange Flange drillings	Am (cm2)
100	181	355	109	235	3x12	4x20	Foratura flange UNI EN 1092-1 PN 40 (ex UNI 6084-67)	133
125	188	396	134	270	3x12	4x22		192
150	206	426	162	300	3x16	4x22		273
200	206	501	213	375	3x16	6x27		453
250	218	576	267	450	3x16	6x30		690
300	213	641	317	515	3x16	8x30		951
350	202	716	341	580	4x18	8x33		1146
400	224	796	391	660	4x18	8x36		1466
450	224	821	441	685	4x20	10x36		1832
500	228	891	492	755	4x20	10x39		2240
600	232	1026	592	890	6x20	10x45		3167
700								
800								
900								
1000								
1100								
1200								

Per i diametri superiori al 600 le dimensioni vengono fornite su richiesta.
For size diameter over ND 1200, all dimensions are given on request

Esempio di designazione per la richiesta o acquisto :

Example code for inquiry or purchase





Tutte le informazioni contenute nel presente catalogo sono suscettibili di variazione senza preavviso. La casa costruttrice non assume responsabilità per eventuali errori o inesattezze nel contenuto di questo prospetto e si riserva il diritto di apportare ai suoi prodotti, in qualunque momento e senza avviso, eventuali modifiche ritenute opportune per qualsiasi esigenza di carattere tecnico o commerciale.

In ogni caso la ns. società non può essere ritenuta responsabile da danni, rotture e malfunzionamenti dei prodotti descritti, che non siano stati accuratamente scelti e installati.

All information contained in this catalog are subject to change without notice. All information contained in this catalogue are subject to change without notice. The manufacturer is not liable for any errors or inaccuracies in the content of this prospectus and reserves the right to modify its products at any time and without notice, any changes deemed appropriate for any need for technical or commercial character. In any case the company cannot be held responsible for damage, cracks and faults of the products described, which have not been strictly selected and installed.

TREVITEC

via Zermanese 211/C - 31100 TREVISO (IT)
tel./phone +39 0422 404781
fax +39 0422 347300

www.trevitec.com

email : info@trevitec.com

distribuito da :

